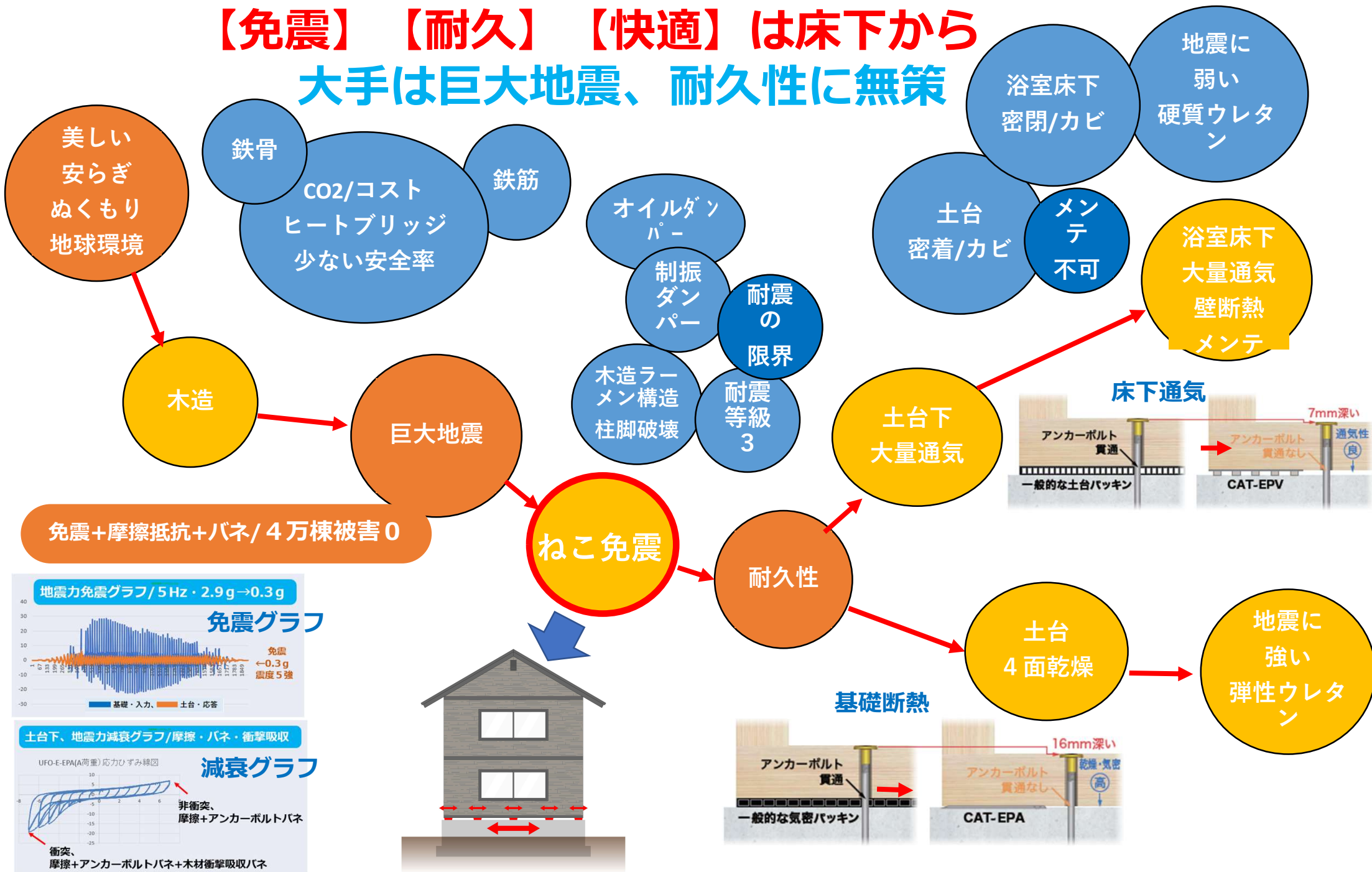


# 家を建てるなら比較してみよう/ねこ免震の家

【免震】 【耐久】 【快適】 は床下から  
大手は巨大地震、耐久性に無策



## ねこ免震の家、【免震】【耐久】【快適】は床下から

木造は有利	鉄骨より安全率が高い、1000年耐久の実績、地球環境、温もりで有利
耐久性	雨仕舞・断熱・通気で木材乾燥させれば、劣化は200年から先から
巨大地震	1300年間耐えている法隆寺。死亡予測29.8万人を救えるのは、分散免震「ねこ免震」
ネコ免震	五重塔と同じ分散免震、ねこ土台免震（ねこ免震）、4万棟、被害0

### 【床断熱】

床下乾燥	空気抵抗が少ない、風向制限のない、円柱のねこ土台は大量通気
浴室床下通気	バスタブ断熱・浴室壁断熱、床下大量通気で、カビ知らず

### 【基礎断熱】

土台乾燥	基礎断熱でも土台4面乾燥でカビ知らず
弾性発泡ウレタン	地震が来ても割れない。メンテナンスが簡単

## 大手ハウスメーカー弱点集

耐震の限界	「RC＝鉄骨＝木造」ただし安全率は2～4倍の差、
鉄骨	「地球環境」、「ヒートブリッジ」、「冷たさ」が心配
木造ラーメン	地震力はラーメンだけでは不足、耐力壁が必要
耐震等級3	耐震基準の1.5倍、巨大地震は5～15倍の可能性
制振ダンパー	耐力壁は、公平の女神、壁倍率に応じて公平に負担、制振ダンパーを大量に使えば効果大
オイルダンパー	オイルダンパーは速度追従型なので大地震（高速地震）の対策が必要。

### 【床断熱】

土台/基礎パッキン	40年前開発、低強度プラの為通気量の制限、風向制限大、AB貫通で取り換え困難
浴室下基礎断熱	壁断熱、バスタブ断熱、床下通気が原則、浴室だけの床下密閉は、カビの餌食

### 【基礎断熱】

土台密着	密着で乾燥不良、アンカーボルトからヒートブリッジ結露
硬質発泡ウレタン	地震で割れるので、メンテナンスが欠かせない。