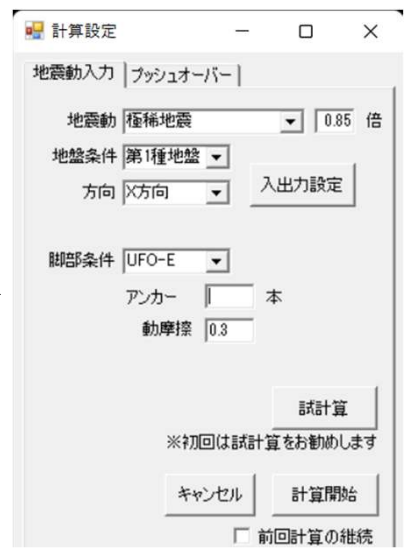
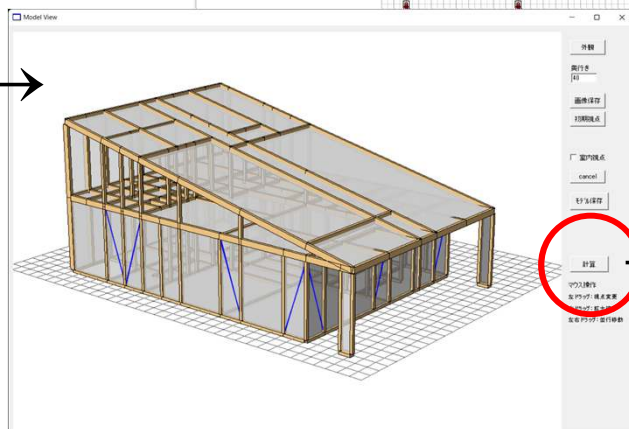
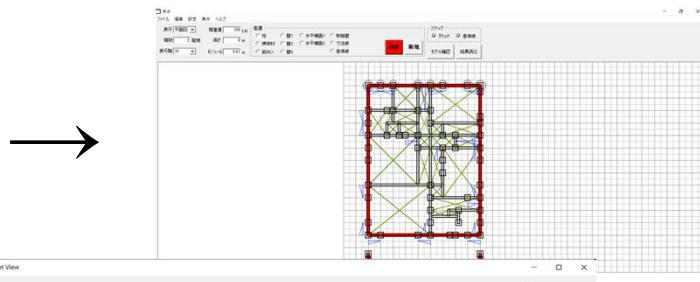
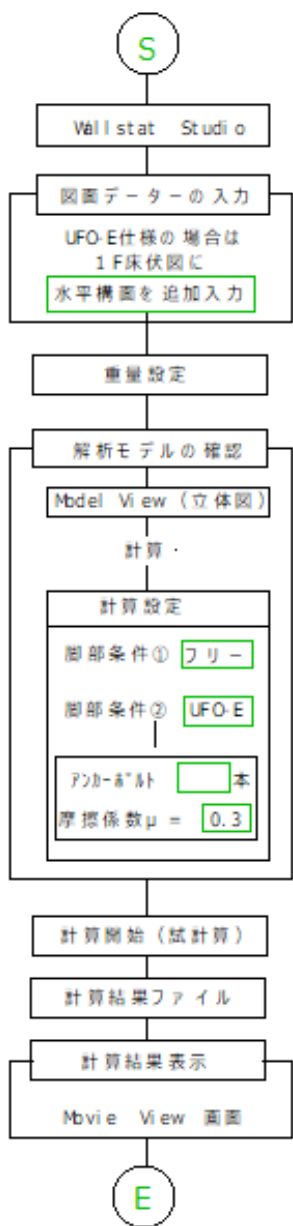


Wallstatシミュレーションで UFO-Eの性能確認

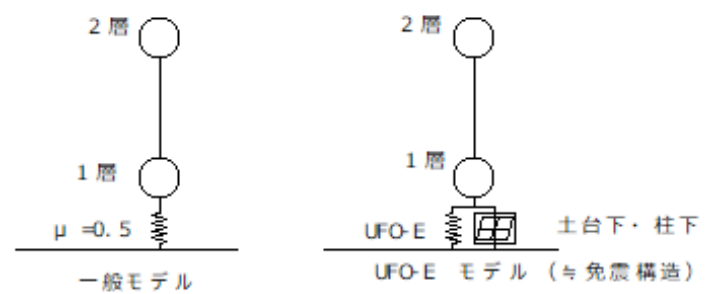
UFO-E応答解析のモデル化



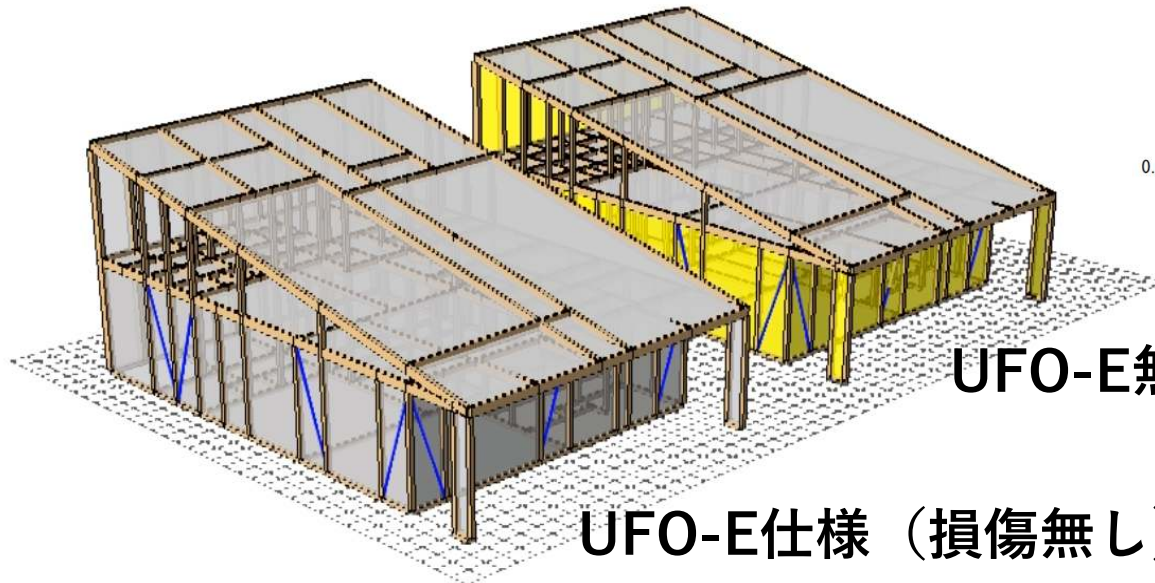
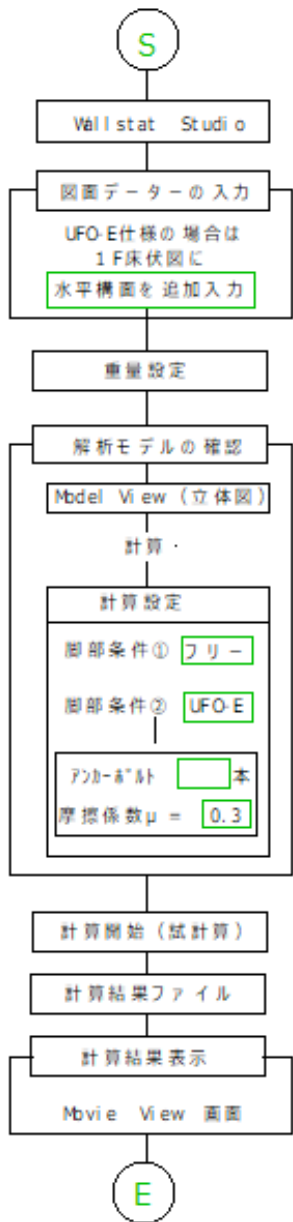
UFO-Eモデルは、土台下に「バネ」と「摩擦抵抗」を介入させ応答加速度を小さくします。

- 1階に水平構面
- アンカーボルト本数
- 摩擦係数0.3 の入力が必要です。

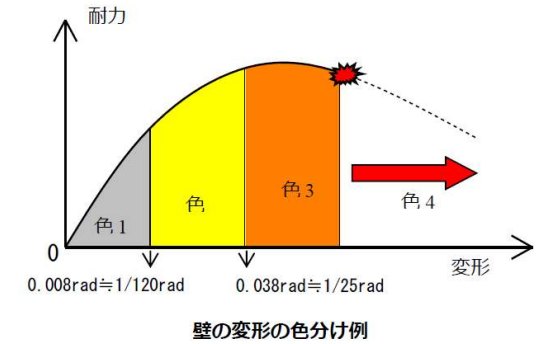
(左のフローチャート参照)



Wallstatシミュレーションで UFO-Eの性能確認

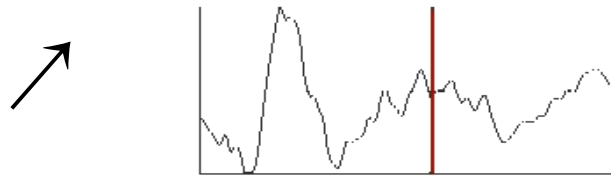


弾性限界を超える層間変形角



UFO-E無し (壁に損傷の可能性)

UFO-E仕様 (損傷無し)



阪神淡路大地震 (JMA神戸
100%) 最大加速度0.8 g